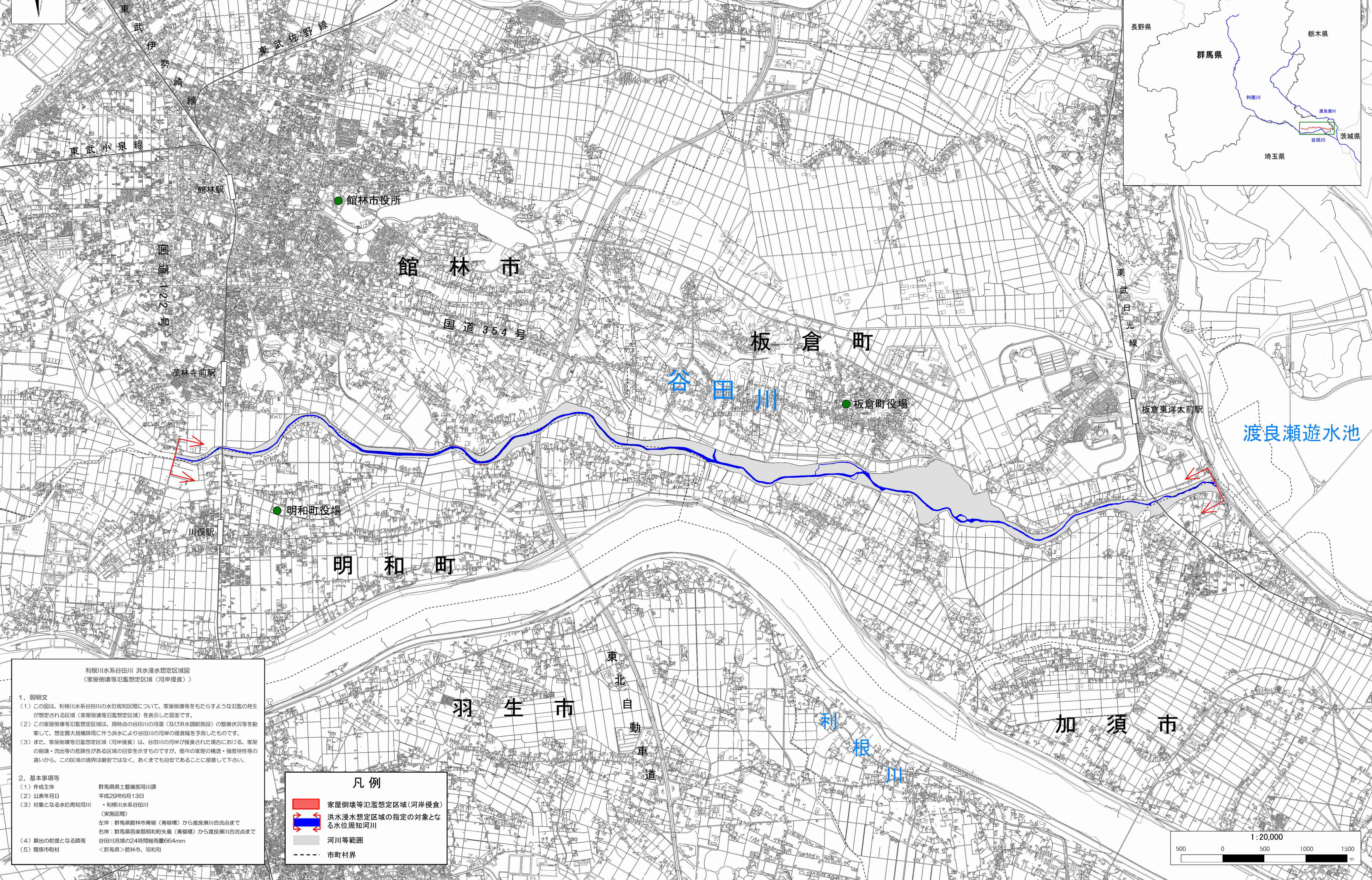
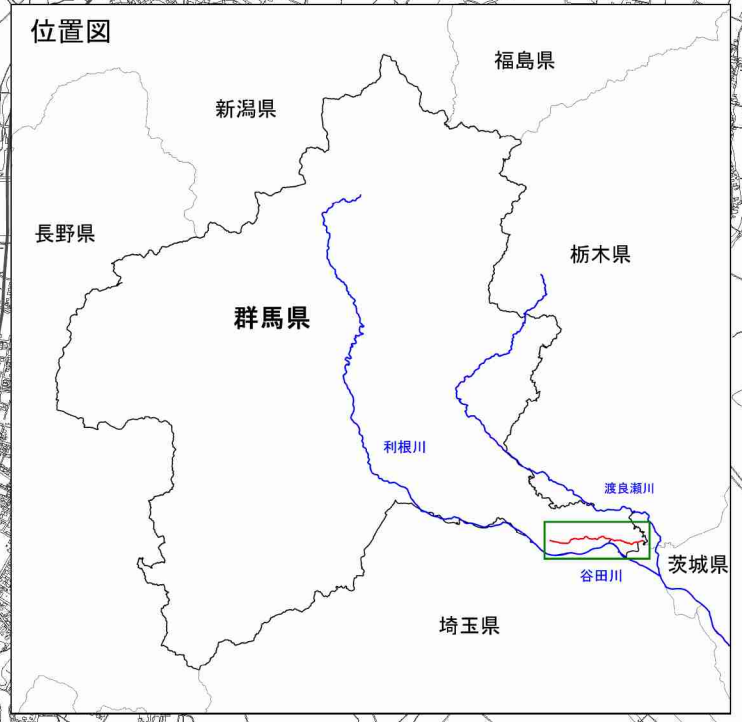




# 利根川水系谷田川 家屋倒壊等氾濫想定区域図(河岸侵食)



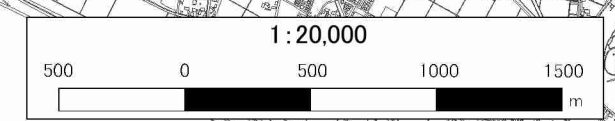
利根川水系谷田川 洪水浸水想定区域図  
(家屋倒壊等氾濫想定区域(河岸侵食))

1. 説明文  
 (1) この図は、利根川水系谷田川の水位周知区間について、家屋倒壊等をもたらすような氾濫の発生が想定される区域(家屋倒壊等氾濫想定区域)を表示した図面です。  
 (2) この家屋倒壊等氾濫想定区域は、現時点の谷田川の河道(及び洪水調節施設)の整備状況等を勘案して、想定最大規模降雨に伴う洪水により谷田川の河岸の侵食幅を予測したものです。  
 (3) また、家屋倒壊等氾濫想定区域(河岸侵食)は、谷田川の河岸が侵食された場合における、家屋の倒壊・流出等の危険性がある区域の目安を示すものですが、個々の家屋の構造・強度特性等の違いから、この区域の真実性は厳密ではなく、あくまでも目安であることに留意して下さい。

2. 基本事項等  
 (1) 作成主体 群馬県土木整備部河川課  
 (2) 公表年月日 平成29年6月13日  
 (3) 対象となる水位周知河川 ・利根川水系谷田川(実施区間)  
 左岸:群馬県館林市青柳(青柳橋)から渡良瀬川合流点まで  
 右岸:群馬県邑楽郡明和町矢島(青柳橋)から渡良瀬川合流点まで  
 (4) 算出の前提となる降雨 谷田川流域の24時間総雨量664mm  
 (5) 関係市町村 <群馬県>館林市、明和町

凡例

- 家屋倒壊等氾濫想定区域(河岸侵食)
- 洪水浸水想定区域の指定の対象となる水位周知河川
- 河川等範囲
- 市町村界



この地図の作成に当たっては、国土地理院長の承認を得て、同院発行の基盤地図情報を使用した。(承認番号 平29情使、第142号)